

Show & Share 2023

วันที่ 1-2 ธันวาคม 2566

ณ ศูนย์ประชุมอุทยานวิทยาศาสตร์ประเทศไทย จ.ปทุมธานี



โครงการเครื่องตรวจโรคในใบข้าว โรงเรียนวัดไผ่ดำ แผนกสามัญศึกษา จังหวัดสิงห์บุรี

บทคัดย่อ

เนื่องจากการทำนามีปัจจัยหลายอย่างไม่ว่าจะเป็นวัชพืชที่เกิดขึ้นในนาข้าว รวมไปถึงโรคที่เกิดขึ้นในนาข้าว และโรคในนาข้าวส่วนใหญ่สามารถแพร่ได้อย่างรวดเร็ว หากปล่อยไว้นานอาจจะแพร่ไปส่วนอื่นได้คณะผู้จัดจึงมีแนวคิดที่จะทำเครื่องตรวจโรคในนาข้าว และจำแนกประเภทของโรคพร้อมกับคำแนะนำ และวิธีการรักษาสำหรับเกษตรกรมือใหม่อีกด้วย

กลุ่มเป้าหมายหรือผู้ใช้งาน

- เกษตรกรยุคใหม่ที่ยังไม่ชำนาญในการจำแนกโรคที่เกิดขึ้นของข้าว



คณะผู้จัดทำ

สามณรปารเมศ เปรมกระโทก ชั้น ม.6 สามณรชัชชนวัฒน์ ศรีทาพล ชั้น ม.6 สามณรอนันต์ ต้องใจ ชั้น ม.6
นาย พิรภัทร์ ตรงดี ครูที่ปรึกษา

เป้าหมายของการทำโครงการหรือปัญหาที่ต้องการแก้ไข

เนื่องจากเกษตรกรมือใหม่ยังไม่ชำนาญในการแยกแยะโรคในใบข้าว ทางคณะผู้จัดทำจึงมองเห็นปัญหาที่ต้องแก้คือ ทำให้เกษตรกรมือใหม่จำแนกแยกแยะโรคที่เกิดขึ้นในใบข้าว ได้ง่ายและรวดเร็วผ่านเครื่องตรวจโรคในใบข้าว และยังสามารถแชร์โรคที่พบไปให้เกษตรกรในชุมชนได้ทราบ อีกทั้งยังบอกวิธีการป้องกันและแก้ไขโรคได้ทันเวลาผ่านแอปพลิเคชันไลน์

สรุปผลการทดลอง

จากการศึกษา ค้นคว้า ทดลองและทดสอบประสิทธิภาพการทำงานของโครงการ เครื่องตรวจโรคในใบข้าวได้บรรลุวัตถุประสงค์ที่กำหนดไว้ คือ ออกแบบและสร้างเครื่องตรวจโรคในใบข้าว, ตรวจโรคที่เกิดขึ้นในใบข้าวตามที่ใช้ข้อมูลลงในบอร์ดคิดไปค้ แจ็งเต็อนผ่านไลน์ของเกษตรกรในชุมชน และเกษตรกรในพื้นที่ใกล้เคียง, ทดสอบประสิทธิภาพการทำงานของเครื่องตรวจโรคในใบข้าว ด้วยวิธีการดังนี้ ทดสอบประสิทธิภาพการทำงานของกล้อง husky lans และระยะห่างของการสแกน

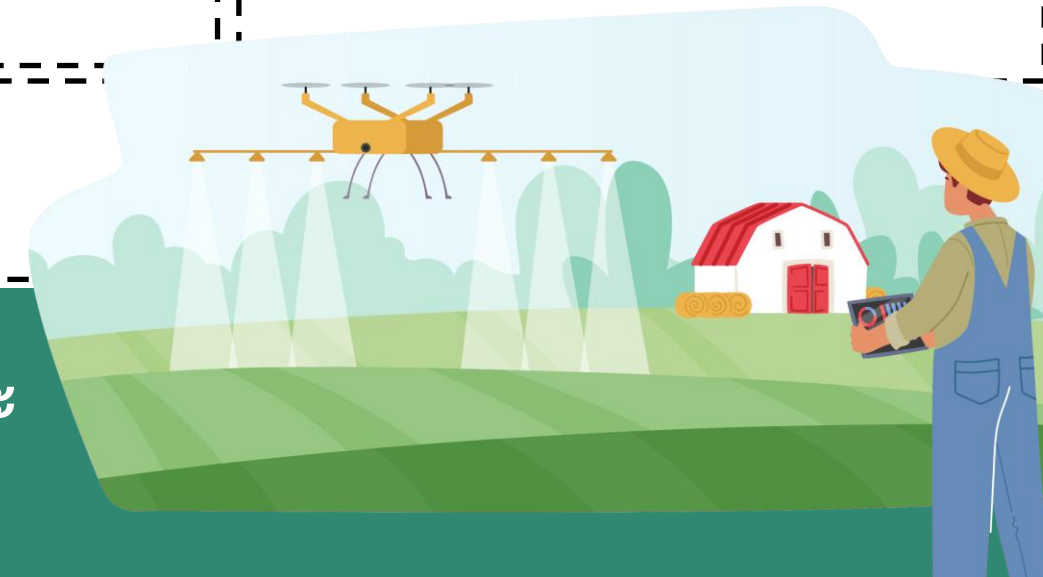
ผลการทดสอบตามวัตถุประสงค์/เป้าหมาย

เครื่องสามารถตรวจโรคที่เกิดขึ้นในใบข้าวได้พร้อมกับการจำแนกประเภทโรค

เอกสารอ้างอิง

กองวิจัยและพัฒนาข้าว. องค์ความรู้เรื่องข้าว. [ออนไลน์]. 2559, สืบค้นเมื่อ [15 ตุลาคม 2566]
แหล่งที่มา : <https://newwebs2.ricethailand.go.th/webmain/rkb3/Disease.htm>

ประเภท : โครงการสิ่งประดิษฐ์เพื่อการเกษตรอัจฉริยะ
ระดับ : มัธยมศึกษาตอนปลาย



VDO การทำงาน
Scan QR Code

